

Parametry techniczne

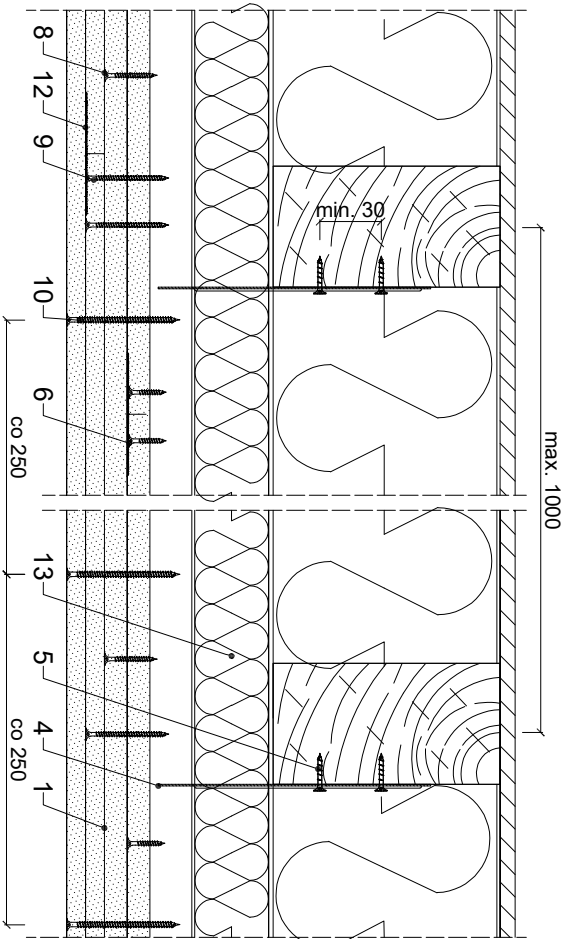
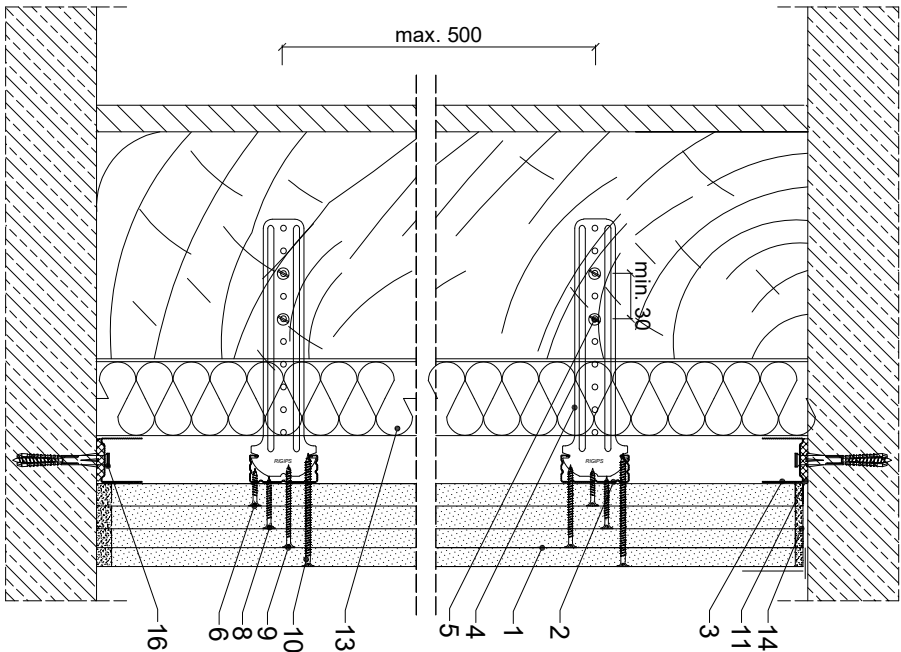
KLASA ODPORNOŚCI OGNIOWEJ ¹⁾	MAKSYMALNA WYSOKOŚĆ H [mm]	GRUBOŚĆ ZABUDOWY G [mm]	MASA ZABUDOWY ²⁾ M [kg/m ²]	PLYTY GIPSOWO-KARTONOWE RIGIPS PRO ³⁾	RODZAJ PROFILU RIGIPS	WYPEŁNIENIE WEWNĄ ISOVER
EI 120 ¹⁾	bez ograniczeń	74(69 ⁴⁾)	49	Fire+ typ DF gr 2x15,0 mm Fire+ typ DF lub Fire+ Hydro typ DFH2 ⁵⁾ gr 3x12,5 mm	C RIGISTIL	ISOVER Aku-Pyta / Akuplat + Polterm Uni (gr 250mm)
REI 120 ²⁾	ograniczeń					

- 1) Klasyfikacja ogniwowa ITB 07/85 3111/182) Typ: Masa odporność ogniwowa EI 120, odporność na wygnięcie 120 min. 2) Masa zabudowy: masa zabudowy z płytami RIGIPS PRO i profilem RIGIPS C. 3) Płyta gipsowo-kartonowa RIGIPS PRO (DFH2) i profil RIGIPS C mogą być stosowane jako elementy konstrukcyjne. 4) Dla odporności ogniwowej EI 120 płyty gipsowo-kartonowe mogą zostać zastąpione przez poszczególny typ płyt gipsowych Gipsoc F (Rigipat) gr. 240mm. 5) Dla odporności ogniwowej EI 120, bez uzupełnienia masy izolacji z wełny mineralnej. 6) Płyty gipsowe - kartonowe RIGIPS HARTO typ DFH1 lub DFH2H mogą być stosowane zamiennie z płytami gipsowymi - kartonowymi RIGIPS PRO. 7) Wzrost masy RIGIPS HARTO należy stosować masę szpachlową RIGIPS HARTO oraz wełnę HARTO. Do mocowania płyt RIGIPS PRO Dualite stosuje się wkręty HARTIX.

Zapotrzebowanie materiałowe na 1m²

MATERIAŁ	ZUŻYCIE
1 Płyta gipsowo-kartonowa RIGIPS PRO Fire typ F lub Fire+ typ DF lub Fire+ Hydro typ DFH2 gr. 2x12,5mm + Fire+ typ DF lub Hydro typ DFH2 gr. 2x15mm	2x12 5x2x15 4,00 m ²
2 Profil RIGIPS C RIGISTIL co 500 mm	2,10 m
3 Profil RIGIPS U RIGISTIL	0,35 m
4 Wieszak RIGIPS do konstrukcji drewnianej do profili C RIGISTIL	1,60 m
5 Wkręt do drewna	5,00 szt.
6 Wkręt RIGIPS TN 25 ¹⁾	5,00 szt.
7 Wkręt RIGIPS TN 35 ¹⁾	- szt.
8 Wkręt RIGIPS TN 45 ¹⁾	5,00 szt.
9 Wkręt RIGIPS TN 55 ¹⁾	5,00 szt.
10 Wkręt RIGIPS TN 70 ¹⁾	12,00 szt.
11 Taśma uszczelniająca piankowa RIGIPS szer. 30mm	0,80 szt.
12 Taśma spojnikowa RIGIPS	1,40 m
13 Wełna mineralna szklana lub skałna np. ISOVER Aku-Pyta / Akuplat + lub Polterm Uni	1,00 m ²
14 Masa szpachlowa konstrukcyjna RIGIPS: VARIO, Premium Light, Q1 Zaczyta, SUPER	1,00 kg
15 Masa szpachlowa wykończeniowa RIGIPS: Premium Light, Prolix Finish Plus, Q2-Q3 Kończy, GOTOWA Q2-Q3 Kończy lub SUPER	0,10 kg
16 Kolek rozporowy min. Ø 6 co max 1000 mm	1,90 szt

1) Rozmiar gwintu dla uszczelnienia wynosi 7,60 mm, dla uszczelnienia wynosi 6,20 mm. Należy materiałowe mają charakter przybliżony i nie zawierają odpadów.



Saint-Gobain Construction Products Polska Sp. z o.o.
Biuro RIGIPS w Warszawie
ul. Cybiny 9, 02-677 Warszawa
Biuro Doradztwa Technicznego: 800 163 121
E-mail: doradcy.techniczni@saint-gobain.com
rigips.pl
BDO 000006702

Objekt:			
Lokalizacja:			
Tytuł rysunku:	Okładzina ścienna Rigips 3.29.05 (klasa odporności ogniowej EI120)		
Data:	Skala: 1:5	Nr detalu: 3.29.05	Opracował: